



Nederlandse Voedsel- en  
Warenautoriteit  
*Ministerie van Economische Zaken*

# NVWA 2020

Paul Nanhekhan  
Bureau Inspecteur generaal NVWA

Studiemiddag Nederlandse  
Vereniging voor  
Levensmiddelenrecht (NVLR)

16 juni 2017



# Actualiteit

Technische briefings in de TK 15 juni:

1. Auditdienst Rijk (ADR); over de afronding van het Plan van Aanpak NVWA en de uitvoering van het Plan van Aanpak NVWA 2020
2. Bureau ICT-toetsing (BIT) over de afronding van het Plan van Aanpak NVWA en de uitvoering van het Plan van Aanpak NVWA 2020
3. NVWA over de afronding van het Plan van Aanpak NVWA en de uitvoering van het Plan van Aanpak NVWA 2020



# Waarom moet de NVWA verbeteren?

Plan van Aanpak NVWA 2013:

“Versterking van de organisatie en een hogere naleving door meer kennisgedreven en risicogericht werken”

Door:

- 1) Herbezinning op de inrichting van het systeem van keuren en toezicht
- 2) Uitbreiding toezicht- en handhavingscapaciteit
- 3) Op orde brengen van de organisatie
- 4) Financiering

Voortgangsrapportages aan de Tweede Kamer en toets op voortgang door de ADR.



## Toekomstbeeld NVWA 2020

“De NVWA is in 2020 een moderne toezichthouder die zich baseert op de beginselen van goed openbaar bestuur en die als lerende organisatie wendbaar genoeg is om adequaat in te spelen op ontwikkelingen in de maatschappij.”

- Kennisgedreven en risicogericht (gedegen kennis- en informatiepositie).
- Gericht en effectief ingrijpen in de keten.
- Zacht optreden waar het kan, maar hard waar het moet.
- Doeltreffend en doelmatig de grootste maatschappelijke risico's aanpakken
- Met financiële degelijkheid: kostenefficiënt en binnen budget.



# Hoe realiseren we dit?

(2017 t/m 2020)

Programma Transformatie met 7 (deel)programma's

- Programma 1 Kennisgedreven en risicogericht werken
- Programma 2 Procesvernieuwing, informatie en ICT
- Programma 3 Effectief instrumentarium
- Programma 4 Mensen als motor
- Programma 5 Structureren en ordenen organisatie
- Programma 6 Dienstverlening en servicegerichtheid
- Programma 7 Realisatie



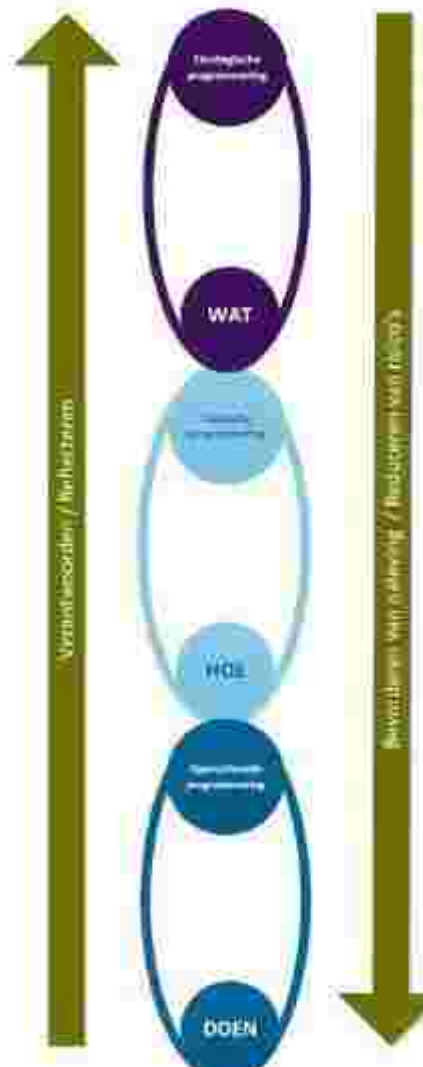
Programma 1 Kennisgedreven en risicogericht werken  
Programma 3 Effectief instrumentarium

- Handhavingsregie en Integrale ketenanalyse:

“Handhavingsregie 2.0 heeft als doel de grootste risico’s in de ketens met handhaving effectief en efficiënt aan te pakken, de informatiepositie te versterken en het toezicht te vernieuwen.”



# Handhavingsregie



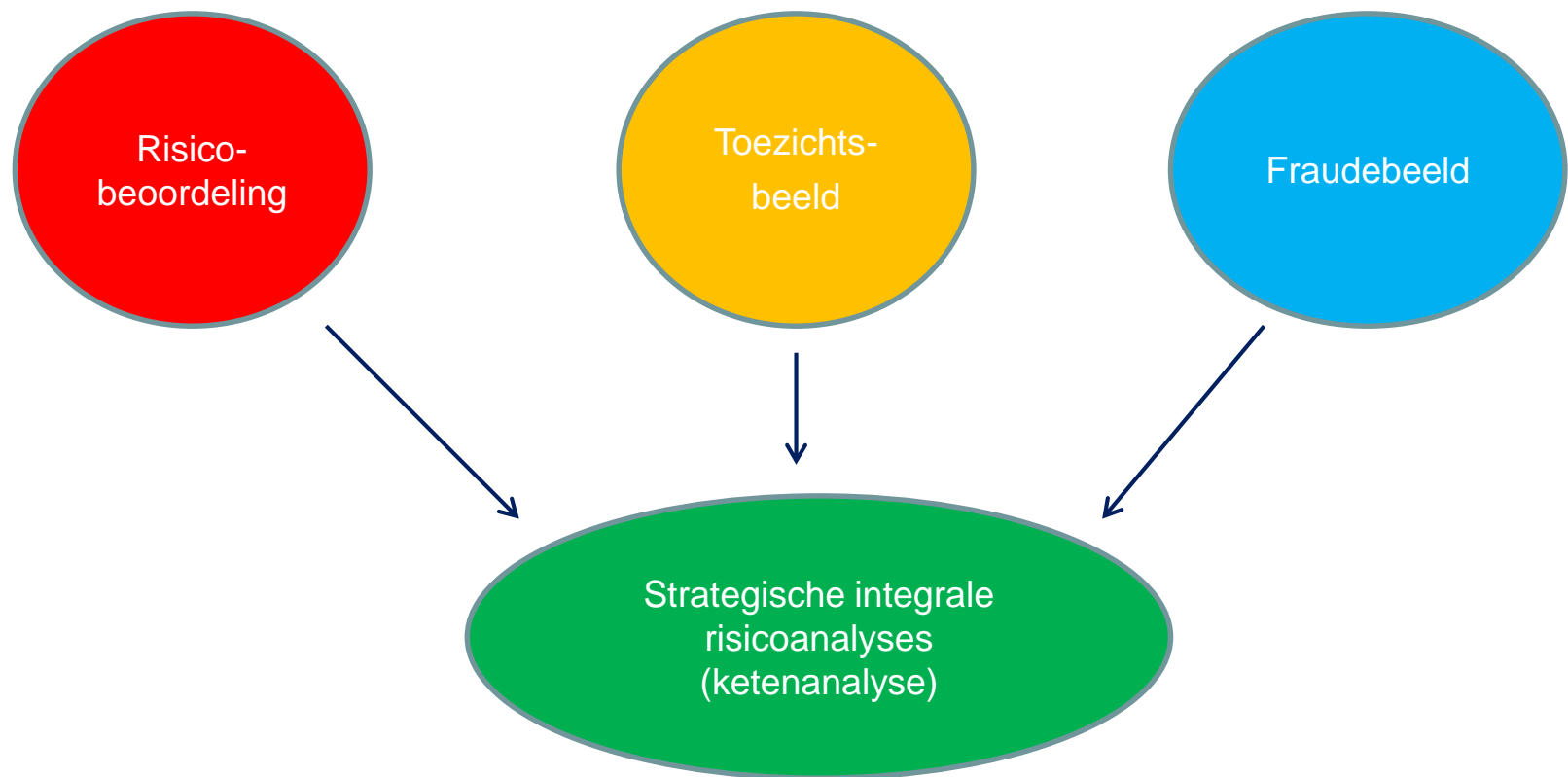
**WAT**  
 Op strategische niveau bepalen we **WAT** de grootste risico's zijn, waar we in de keten inspelen en wat het oplevert.  
 We voeren integrale risicoanalyses uit, stellen prioriteiten, formuleren risicoreductiedoelstellingen en ontwikkelen kaders voor handhavingsinstrumenten. Dit doen we op basis van wetenschappelijke risico-beoordelingen op ketenniveau en met kennis van, en informatie over, regelgeving (toezicht- en fraudebreiden). Strategische evaluaties toetsen de effectiviteit van de aanpak en van de instrumenten. De uitkomsten van de evaluaties gebruiken we om te verantwoorden en te reflecteren, en zijn input voor de nieuwe cyclus.

**Operationele**  
 Op tactisch niveau bepalen de **HDE** de risicoreductiedoelstellingen het best kunnen bereiken en evalueren we het resultaat.  
 We analyseren de oorzaken van het probleem en het (markt)risicoprobleem van de doelgroep. Op basis hiervan formuleren we tactische (hand)doelstellingen (toetsen) en ontwikkelen we een effectieve handhavingssite die de naleving bevordert en bijdraagt aan de realisatie van de risico's. De tactische evaluaties toetsen of de (hand)doelstellingen zijn bereikt. De uitkomsten van de evaluaties dienen als input voor de strategische evaluaties en voor het verbeteren van ons toezicht.

**Uitvoeren**  
 Op operationeel niveau bepalen hoe we de uitvoering gaan **DOEN** en monitoren we de voortgang.  
 Voor het uitvoeren van de ontwikkelde handhavingssite en andere operationele opdrachten, met outputdoelstellingen en kwaliteitskaders, maken we een zo efficiënte mogelijke planning en voeren die uit. Operationele evaluaties toetsen of de gevraagde outputdoelstellingen en de kwaliteit op tijd worden gerealiseerd. De uitkomsten van de evaluaties gebruiken we om tijdig bij te sturen en dienen als input voor de tactische evaluaties.



## Hoe wordt de integrale risicoanalyse opgebouwd?







## Programma 6 Dienstverlening en servicegerichtheid

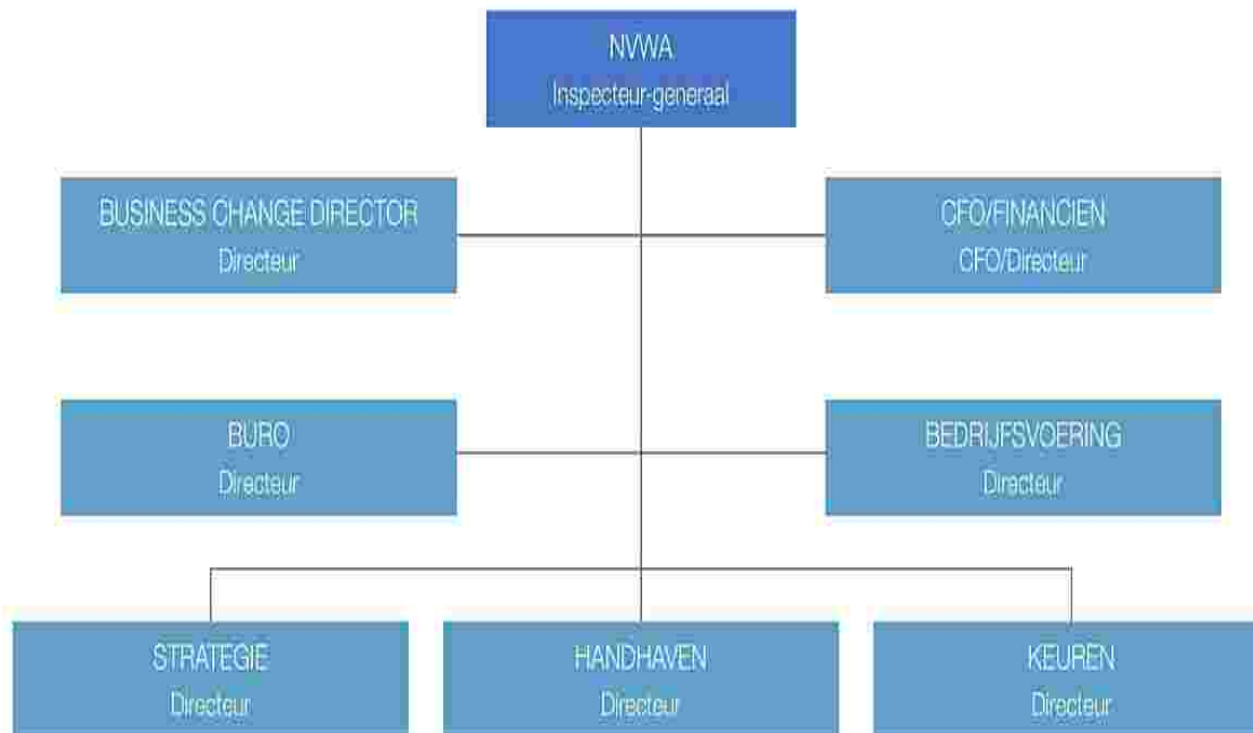
1. Dienstverlening om de naleving te versterken.
  2. Dienstverlening op de bedrijven welke te maken krijgen met de handhaving en keuring van de NVWA → klanttevredenheid door vakkundigheid en professionaliteit maar ook tijdigheid en kostenniveau.
  3. Contacten met burgers
- Gestructureerd in overleg met bedrijven en burgers: gezamenlijke agenda rond de dienstverlening
  - Overlegstructuur met brancheorganisaties



## Nieuwe organisatie, enkele leidende principes:

1. De NVWA is een risicogerichte en kennisgedreven autoriteit
2. De NVWA is reflectief
3. De NVWA is dienstverlenend en servicegericht
4. De NVWA werkt ketengericht
5. De NVWA werkt op een herkenbare en uniforme wijze

Etc.





## Afrondend

- Stevige veranderambitie;
- Groot en complex ontwikkeltraject;
- Onder vergrootglas van TK;
- In dienst van de samenleving: “Streng waar het moet, dienstverlenend waar het kan”